



ESTADO DE SERGIPE
PREFEITURA MUNICIPAL DE ARACAJU
SECRETARIA MUNICIPAL DA EDUCAÇÃO
DEPARTAMENTO DA TECNOLOGIA DA INFORMAÇÃO

PGA - Portal de Gerenciamento de Aplicações

Aracaju
MAIO/2019

1. Introdução

Este documento apresenta o PGA (Plataforma de Gerenciamento de Aplicações). Uma aplicação Web concebida para facilitar a organização e otimizar processos dentro da Secretaria Municipal da Educação de Aracaju e do Departamento de Tecnologia da Informação.



2. Sobre o PGA

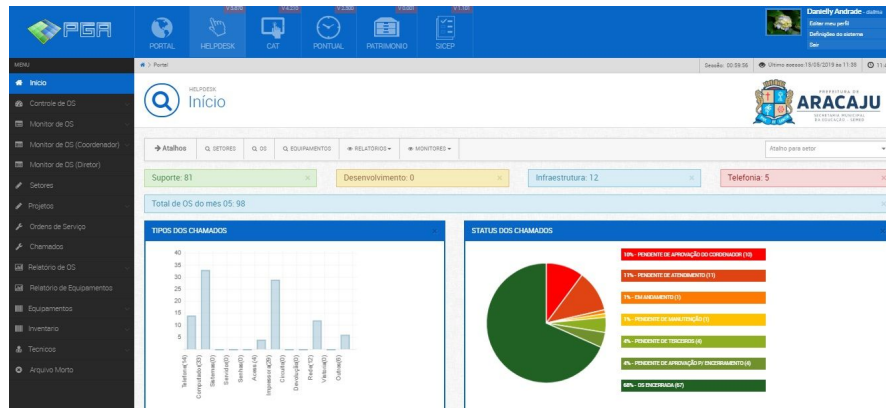
2.1. Subistemas

Como já foi dito anteriormente, o PGA é uma plataforma que contempla diversos outros sistemas. Todos desenvolvidos para o auxílio de funções geridas pela DTI e também outros setores. A seguir, uma explicação sobre cada um.

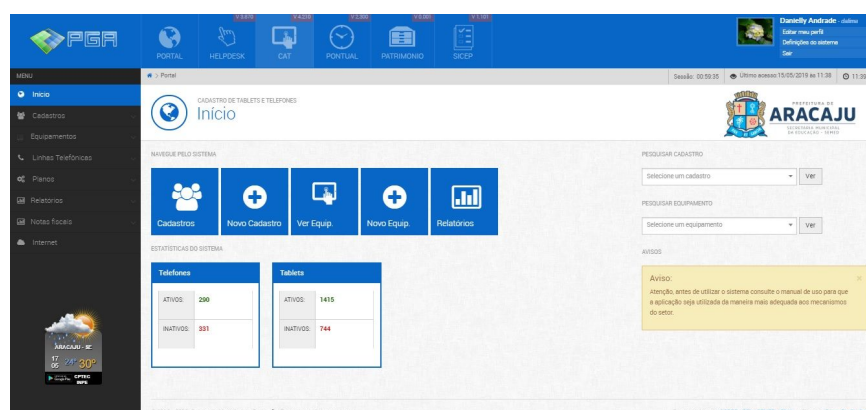
- **HelpDesk:** sistema desenvolvido para auxiliar no atendimento às escolas e outros setores da SEMED. Sua principal função é registrar os chamados abertos informando os problemas presente, e as soluções empregadas. Independente de o problema ser resolvido por telefone ou não, se faz necessária a abertura de um chamado para registro de atividade pois também há estatísticas de chamados abertos e fechados no mês.

Nele também é possível fazer o cadastro de todo equipamento d responsabilidade do DTI, informando dados como numero de series, IP, senhas, usuarios administradores, status do equipamento (ativo ou inativo), estado de conservação e local de instalação (Tendo em vista que o DTI tem

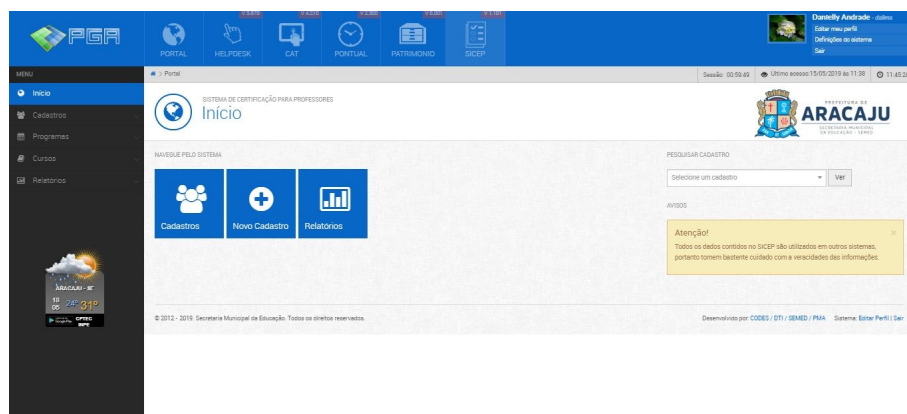
desde computadores à switches e rádios de internet espalhados entre escolas e prédios administrativos.).



- **CAT:** sistema desenvolvido para cadastrar todos os equipamentos eletrônicos portáteis (celulares e tablets) distribuídos pela SEMED aos servidores administrativos, professores e diretores. No CAT encontramos controle de entrega desses aparelhos, atrelando cada equipamento a um portador, o sistema disponibiliza **TERMO DE RESPONSABILIDADE**, gerado todas as vezes em que um servidor recebe um equipamento, **TERMO DE DOAÇÃO**, gerado em caso de doação do equipamento TABLET quando o servidor passa mais de 2 anos com o mesmo, **TERMO DE DEVOLUÇÃO**, gerado todas as vezes em que um servidor faz a devolução do seu equipamento ao setor e o **TERMO DE NADA CONSTA**, gerado para comprovação de que o professor ou servidor nada deve a secretaria em relação a equipamentos pertencentes ao DTI, este também é o utilizado pelo setor de DGP, sendo obrigatória a apresentação do mesmo para que o servidor possa aposentar ou receber licenças premiums.



- **Ponto Eletrônico:** sistema desenvolvido para que todos os funcionários cadastrados registrem a hora que chegada e a hora de saída desta SEMED. Seu funcionamento é bem simples, o funcionário deve digitar sua matrícula e confirmar. Se a matrícula estiver certa o horário e data são computados gerando automaticamente uma folha de ponto que deve ser assinada ao final de todo mês. Atualmente, com a necessidade de um sistema patentado pelo Ministério do Trabalho para registro de ponto, o sistema encontra-se desativado sendo substituído por relógios de pontos.
- **SICEP:** Sistema de Certificação dos Professores, sistema criado para fazer controle das horas de estudos dos docentes da SEMED. Dando a SEMED uma consistente base de dados capaz de informar como está o desempenho da rede em relação a atualização de novos conhecimentos por parte dos professores. Além disso é possível fazer a gestão e organização dos cursos oferecidos pela SEMED dando a possibilidade de o próprio usuário gerar seu certificado pela internet.



3. Vantagens

Com a implantação do PGA foi criado um canal exclusivo para abertura de chamados com técnicos especializados para identificar e auxiliar o usuário com a solução dos problemas. Facilitou-se a identificação de residências e a diminuição de visitas desnecessárias a postos externos desta SEMED.

Gerou otimização na entrega e responsabilização dos equipamentos distribuídos, desde computadores a telefones celulares.

Controle tanto das escolas quanto do próprio setor de gerência de equipamentos, já que todo equipamento entregue é gerado transferência assinada pelo responsável pelo bem (diretor do DTI) e o receptor do bem (diretor da escola ou adm).